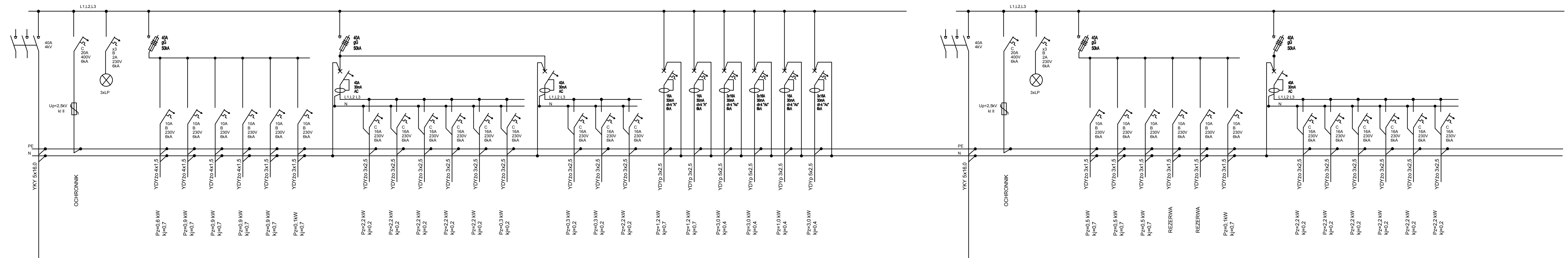


SCHEMAT TABLICY TE1

System instalacji wewnętrznej TN-S
 Sposób ochrony przeciwporażeniowej:
 -podstawowa - przed dotykiem bezpośrednim obudowa izolacyjna urządzenia
 -dodatkowa - przed dotykiem pośrednim szybkie wyłączenie zasilania
 Stosować szafę w obudowie metalowej, IP40-IP08
 drzwi pełne z zamkiem mechanicznym
 Zachować 30 % rezerwy po zabudowie tablicy



ZASILANIE PODSTAWOWE
 ZE ZŁACZA ZWBIENNO
 ISTNIEJĄCE W PRZYBUDOWIE
 ODDZIAŁU GINEKOLOGICZNEGO

OSWIETLENIE OGÓLNE
 OBWÓD NR TE1
 POM 1-10
 OSWIETLENIE OGÓLNE
 OBWÓD NR TE2
 POM 12-26
 OSWIETLENIE OGÓLNE
 OBWÓD NR TE3
 POM 21-24
 OSWIETLENIE OGÓLNE
 OBWÓD NR TE4
 POM 20,28,29
 OSWIETLENIE OGÓLNE
 OBWÓD NR TE4
 POM 27
 OSWIETLENIE AWARYJNE,
 EWAKUACYJNE
 OBWÓD NR TE6

GNIAZDA OGÓLNE 16A/230V
 OBWÓD NR - TE7
 POM 5,6,7
 GNIAZDA OGÓLNE 16A/230V
 OBWÓD NR - TE8
 POM 9,11,12,13,14,15
 GNIAZDA OGÓLNE 16A/230V
 OBWÓD NR - TE9
 POM 18,
 GNIAZDA OGÓLNE 16A/230V
 OBWÓD NR - TE10
 POM 19,20
 GNIAZDA OGÓLNE 16A/230V
 OBWÓD NR - TE11
 POM 21

KLIMATYZATORY WEWNĘTRZNE
 OBWÓD NR - TE12
 POM 3,4,8,9,10,11
 STEROWNIKI BU KLIMATYZACJI
 OBWÓD NR - TE13
 POM 17

GNIAZDA OGÓLNE 16A/230V
 OBWÓD NR - TE14
 POM 24

GNIAZDA 16A/230V PUNKTY PEL
 OBWÓD NR - TE15
 POM 4,8,10

GNIAZDA OGÓLNE 16A/230V
 OBWÓD NR - TE16
 POM 26,28,29,30

PLYTA GRZEWICZA
 OBWÓD NR - TE17
 POM 6

CHŁODZIARKA
 OBWÓD NR - TE19
 POM 6

PLUCZKO-DEZYNFЕКТОR
 OBWÓD NR - TE20
 POM 15

ZASILANIE PODSTAWOWE
 ZE ZŁACZA ZWBIENNO
 ISTNIEJĄCE W PRZYBUDOWIE
 ODDZIAŁU GINEKOLOGICZNEGO

OSWIETLENIE OGÓLNE
 OBWÓD NR TE1/R
 POM 20,28,29
 OSWIETLENIE OGÓLNE
 OBWÓD NR TE2/R
 POM 27
 OSWIETLENIE OGÓLNE
 OBWÓD NR TE3/R
 POM 12,32

OSWIETLENIE NOCNE
 OBWÓD NR TE6/R

GNIAZDA OGÓLNE 16A/230V
 OBWÓD NR - TE7/R
 POM 3,4

GNIAZDA OGÓLNE 16A/230V
 OBWÓD NR - TE8/R
 POM 8,9

GNIAZDA OGÓLNE 16A/230V
 OBWÓD NR - TE9/R
 POM 10

GNIAZDA OGÓLNE 16A/230V
 OBWÓD NR - TE10/R
 POM 6

Zamawiający Inwestor: Samodzielny Publiczny Zespół Opieki Zdrowotnej w Koszalinie ul. Szpitalna 7, 64-000 Koszalin		Data: 9.2016
SCHEMAT TABLICY ELEKTRYCZNEJ TE1		
Lokalizacja UL. SZPITALNA 7, 64-000 KOSZALIN		Skala: 1:100
Przystosowanie pomieszczeń szpitala na oddział ginekologiczno-położniczy - parter		
Stadium: Projekt budowlany	Projekt elektryka	PODPIS
Branża: elektryka	Nr rys. E3	
Projektant: mgr inż. Wiesław Kapłon nr upr. WKP.0385/PW.0E/09	Specjalność elektryczna	
Sprawdził: mgr inż. Marcin Gąbniejewski		