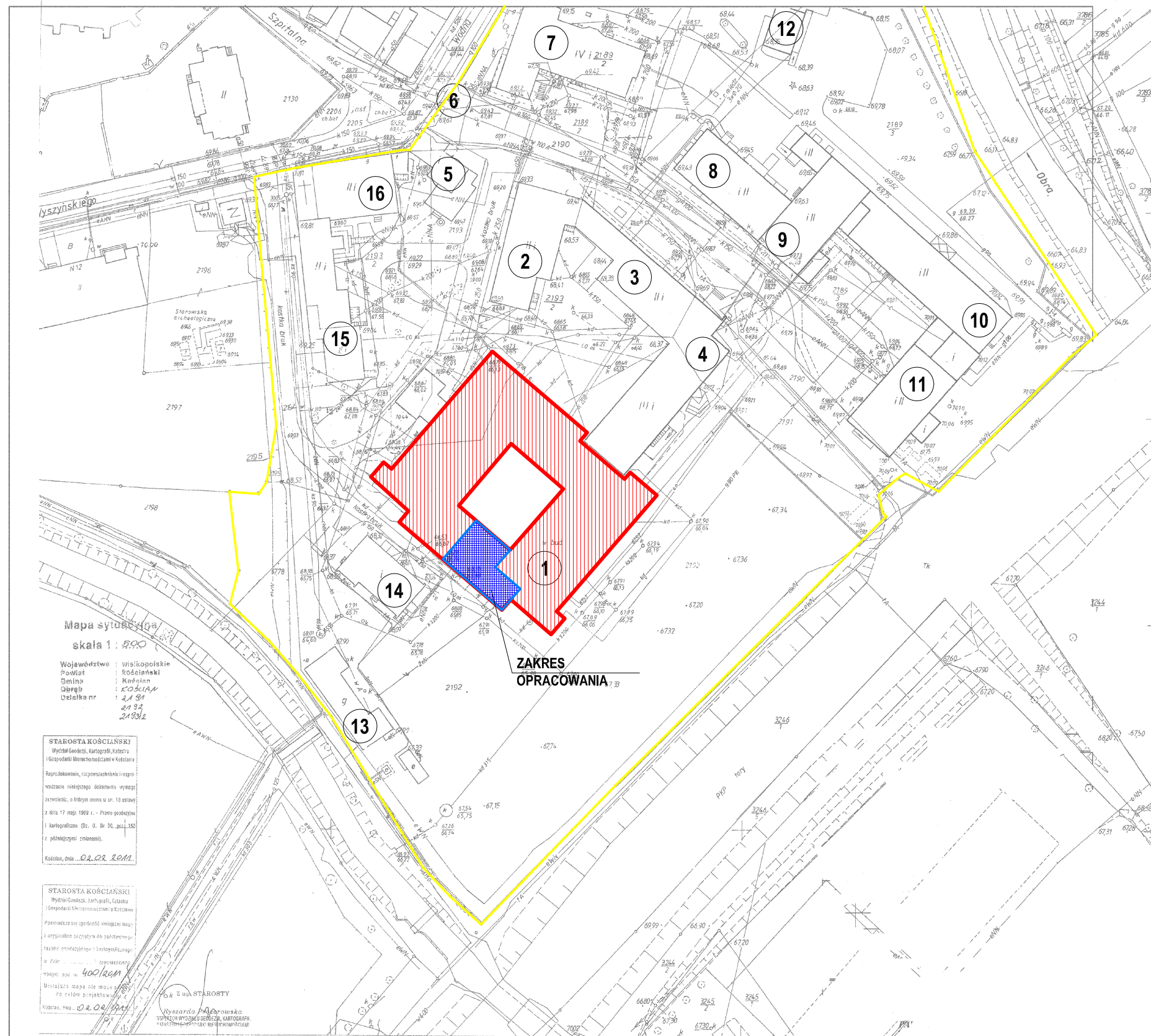


MAPA SYTUACYJNA SKALA 1:1000



Mapa sytuacyjna
skala 1:800

Województwo : wielkopolskie
Powiat : kościański
Gmina : Kościan
Część : 21.91
Działka nr : 21.92, 21.93, 21.94

STAROSTA KOŚCIĄŃSKI
Wydział Geodezji, Kartografii, Katastru
(Gospodarki Mierzochnością i Kadastro)

Reprezentacja, rozporządzenia i rozporządzenia nieistniejące dokumenty wydane
zawieszki, o których mowa w art. 18 ustawy
z dnia 17 maja 1988 r. - Prawn podlegają
i kartograficzne (Dz. U. Nr 30, poz. 152)
z późniejszymi zmianami.

Kościan, dnia ...02.02.2011.

STAROSTA KOŚCIĄŃSKI
Wydział Geodezji, Kartografii, Katastru
(Gospodarki Mierzochnością i Kadastro)

Przebieg linii granicznej i granic sąsiednich
z opisaniem stronicowym do załącznika
także: ewidencja - Składowiska
z datą :
miejsc: soc. w 400cm
Wzrost mapy dla m. 1:1000
do celów projektowych

Kościan, dnia ...02.02.2011.

ZAKRES
OPRACOWANIA

SYTUACYJNO WYSOKOŚCIOWA Z UZBROJENIEM PODZIEMNYM

LEGENDA

1.	PAWILON CHIRURGICZNY W BUDOWIE
2.	BUD. ODDZ. GINEKOLOG.-POŁOŻNICZEGO
3.	BUD. NOWORODKÓW I LABORATORIUM
4.	BUD. ODDZIAŁU DZIECIĘCEGO
5-16	POZOSTAŁE BUDYNKI SZPITALNE

JEDNOSTKA PROJEKTOWA:	 <p>PRACOWNIA PROJEKTOWA A+ Ryszard Sztucki ul. Wodna 15a 64-000 Kościan tel. +48 517 117 535 sgt@post.pl www.pracowniaplust.pl</p>	ADRES:
INWESTYCJA:		64-000 Kościan ul. Szpitalna 7, dz. nr ewid. 2192

INWESTOR:	SAMODZIELNY PUBLICZNY ZESPÓŁ OPIEKI ZDROWOTNEJ W KOŚCIANIE ul. Szpitalna 7, 64-000 Kościan
-----------	---

AUTOR PROJEKTU:	tech. bud. Marian Kubiak	Nr ewid. uprawn. 247/75/Pw w spec. architektonicznej i konstrukcyjno-inżynierskiej	PODPIS:
-----------------	---------------------------------	--	---------

ASYSTENT PROJEKTANTA:	mgr inż. arch. Tomek Sztucki
-----------------------	-------------------------------------

BRANŻA:	ARCHITEKTURA	STADIUM:	PROJEKT BUDOWLANY	DATA:	11.2014	FORMAT:	A3
---------	--------------	----------	-------------------	-------	---------	---------	----

TYTUŁ RYSUNKU:	MAPA SYTUACYJNA	SKALA:	1:1000	NR RYSUNKU:	M1
----------------	-----------------	--------	--------	-------------	----