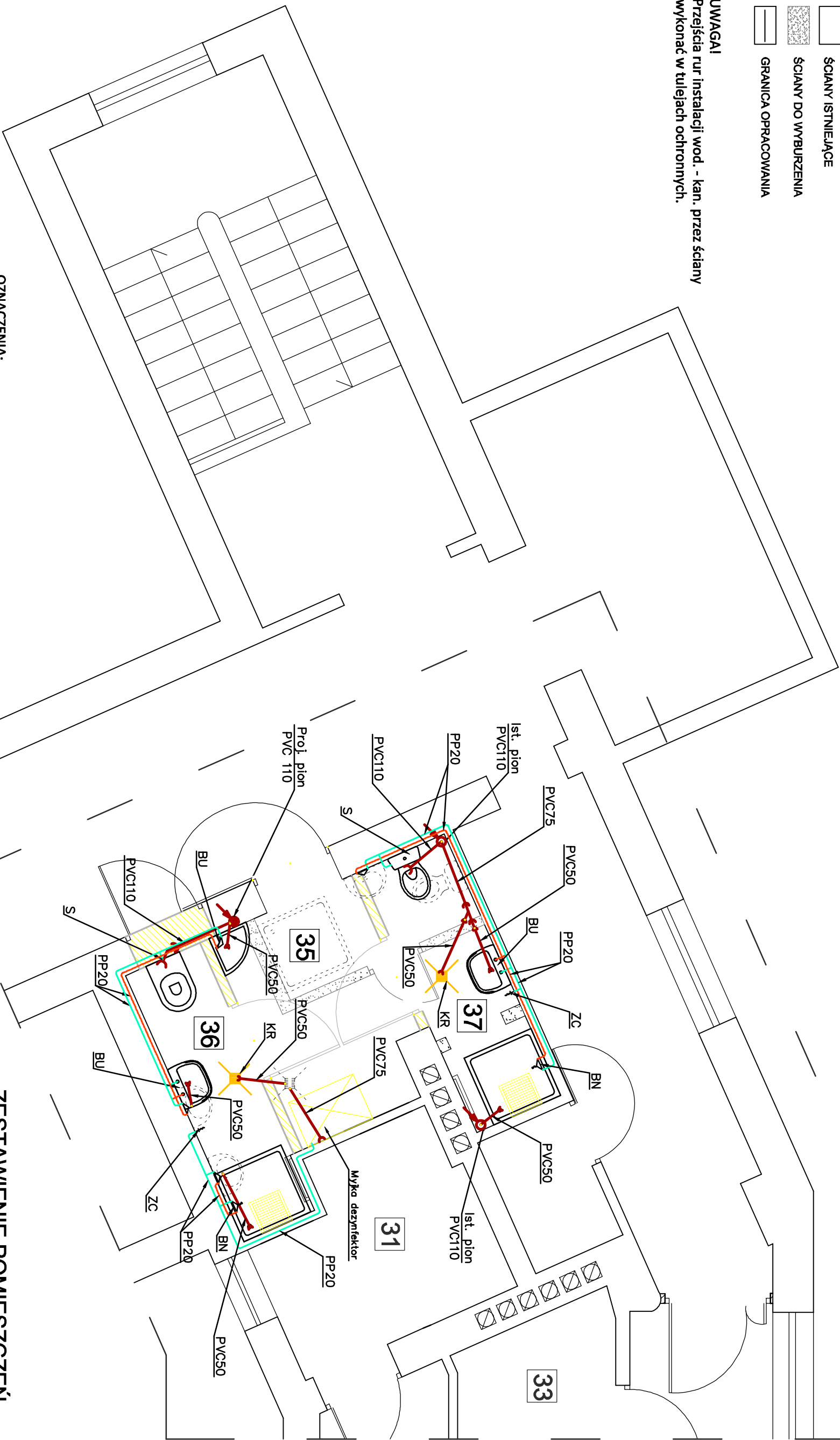


- ŚCIANY
- ŚCIANY NOWOPROJEKTOWANE
- ŚCIANY ISTNIEJĄCE
- ŚCIANY DO WYBURZENIA
- GRANICA OPRACOWANIA

**UWAGA!**  
Przejścia rur instalacji wod. - kan. przez ściany  
wykonać w tulejach ochronnych.



- OZNACZENIA:**
- Projektowana instalacja wody zimnej z rur PP,
  - Projektowana instalacja c.w.u. z rur PP,
  - Projektowana instalacja kanalizacyjna PVC,
  - BU - Bateria umywalkowa,
  - BN - Bateria natryskowa,
  - ZC - Zawór czerpalny,
  - KR - Kratka podłogowa,
  - S - Słupczka,
  - Projektowany pion instalacji kanalizacyjnej z rur PVC z poziomu piwnic,
  - Istniejący pion instalacji kanalizacyjnej z rur PVC.

**ZESTAWIENIE POMIESZCZEŃ**

NR	NAZWA POMIESZCZENIA	POW/M2
35	ŚLUZA UMYWALKOWO-FARTUCHOWA	5,20
36	ŁAZIENKA	3,54
37	ŁAZIENKA	3,97
		12,71

obiekt: <b>Modernizacja istniejącego oddziału położnictwa i neonatologii</b>		projektant: <b>mgr inż. Damian Łopuszewski nr upr. WKP/0386/ZOOS/11</b>	
adres: <b>Kościan ul. Szpitalna 7</b>		<b>Rzut I piętra</b>	
temat: <b>Wewnętrzna instalacja wod. - kan.</b>		branża: <b>sanitarna</b>	data: <b>Kwiecień 2016r.</b>
		skala: <b>1:50</b>	nr rys.: <b>2</b>