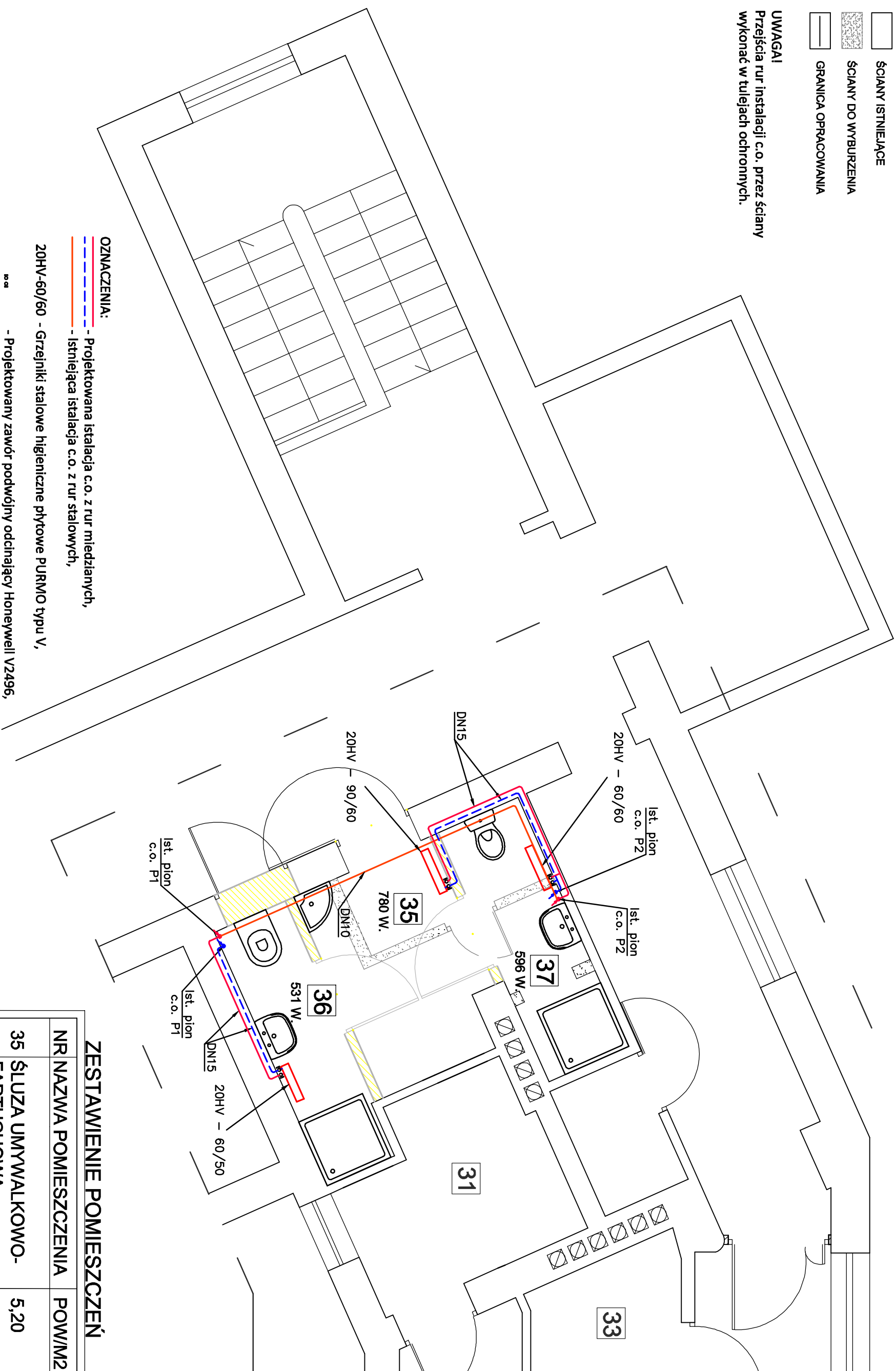


- ŚCIANY
- ŚCIANY NOWOPROJEKTOWANE
- ŚCIANY ISTNIEJĄCE
- ŚCIANY DO WYBURZENIA
- GRANICA OPRACOWANIA

UWAGA!
Przejęcia rur instalacji c.o. przez ściany
wykonać w tulejach ochronnych.



OZNACZENIA:

- - Projektowana instalacja c.o. z rur miedzianych,
- - Istniejąca instalacja c.o. z rur stalowych,
- 20HV-60/60 - Grzejniki stalowe higieniczne płytowe PURMO typu V,
- - Projektowany zawór podwójny odcinający Honeywell VZ496,
- - Istniejący pion instalacji c.o. z rur stalowych (zasilanie),
- - Istniejący pion instalacji c.o. z rur stalowych (powrót).

ZESTAWIENIE POMIESZCZEŃ

| NR NAZWA POMIESZCZENIA | POW/M2 |
|--------------------------------|--------|
| 35 ŚLUZA UMYWALKOWO-FARTUCHOWA | 5,20 |
| 36 ŁAZIENKA | 3,54 |
| 37 ŁAZIENKA | 3,97 |
| | 12,71 |

| |
|--|
| <p>obiekt: Modernizacja istniejącego oddziału położnictwa i neonatologii</p> |
| <p>adres: Kościan ul. Szpitalna 7</p> |
| <p>temat: Instalacja c.o.</p> |

Rzut I piętra

projektant:
mgr inż. Damian Łopuszewski
nr upr. WKP/0386/ZOOS/11

branża:
sanitarna

skala:
1:50

data:
Kwiecień 2016r.

nr rys.:
3