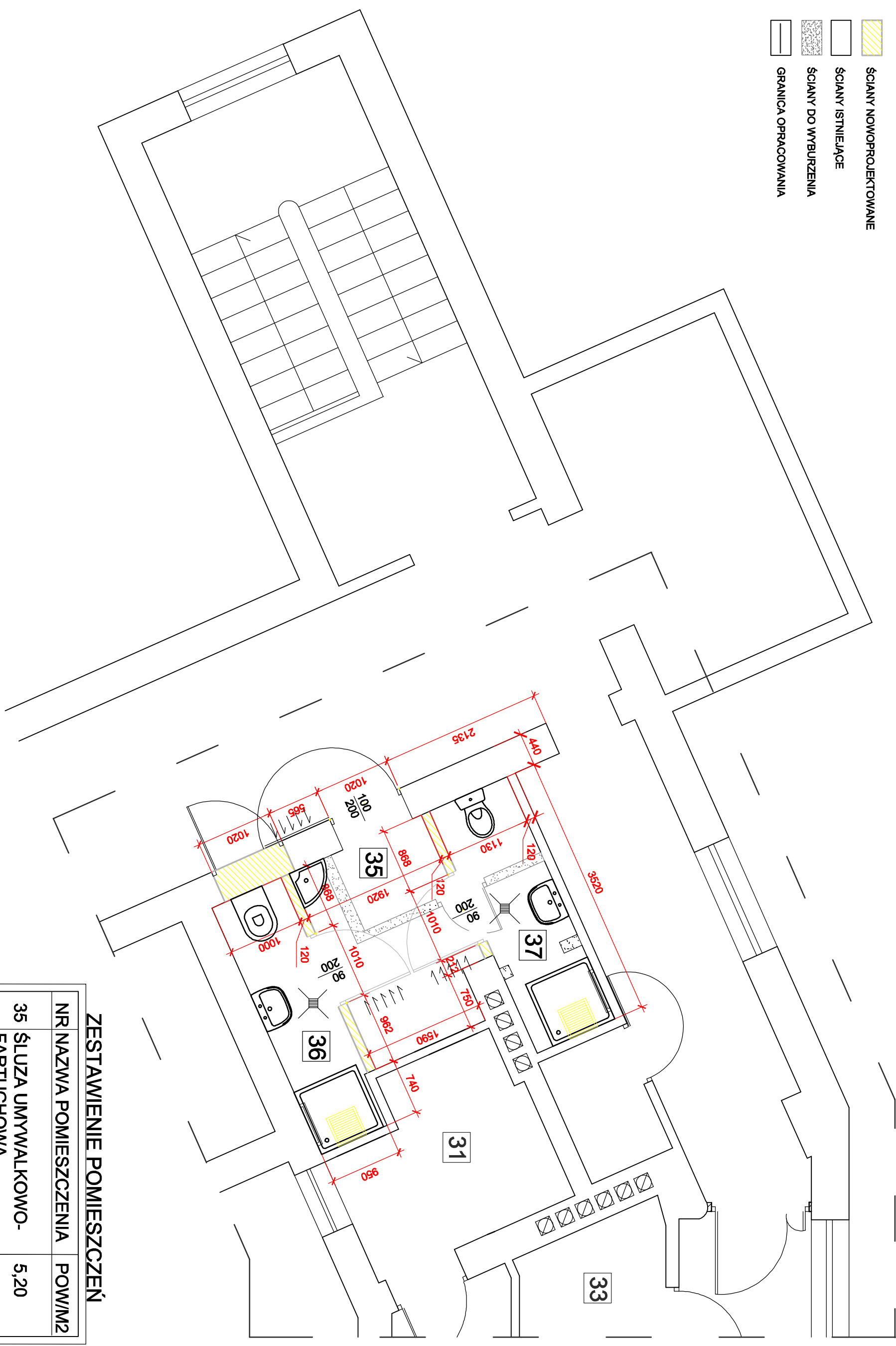


- ŚCIANY
- ŚCIANY NOWOPROJEKTOWANE
- ŚCIANY ISTNIEJĄCE
- ŚCIANY DO WYBURZENIA
- GRANICA OPRACOWANIA



**ZESTAWIENIE POMIESZCZEŃ**

NR NAZWA POMIESZCZENIA	POW/M2
35 ŚLUZA UMYWALKOWO-FARTUCHOWA	5,20
36 ŁAZIENKA	3,54
37 ŁAZIENKA	3,97
<b>RAZEM</b>	<b>12,71</b>

obiekt: <b>Modernizacja istniejącego oddziału położnictwa i neonatologii</b>	<h2 style="margin: 0;">Rzut I piętra</h2>	projektant: <b>mgr inż. Damian Łopuszewski</b> nr upr. WKP/0386/ZOOS/11	
adres: Kościan ul. Szpitalna 7		branża: <b>sanitarna</b>	skala: <b>1:50</b>
temat: Architektura		data: <b>Kwiecień 2016r.</b>	nr rys.: <b>1</b>